



die Vorstechahle

Tätigkeit, Handlung:

Löcher **stechen**

Weitere Hinweise:

Die Vorstechahle kannst du für diverse, nicht allzu harte Materialien verwenden. Die vorgestochenen Löcher erleichtern das Eindrehen einer Schraube.



Erziehungsdepartement des Kantons Basel-Stadt

Hochschulen

► Pädagogisches Zentrum PZ.BS



der Nagelversenker

Tätigkeit, Handlung:

Nägel versenken

Weitere Hinweise:

Damit die Nagelköpfe nicht mehr aus der Holzoberfläche herausragen, kannst du sie mit einem präzisen Schlag versenken.



Erziehungsdepartement des Kantons Basel-Stadt

Hochschulen

► Pädagogisches Zentrum PZ.BS



der Handsenker

Tätigkeit, Handlung:

Bohrlöcher **ansenken** und **entgraten**

Weitere Hinweise:

Bohrlöcher können an den Kanten rau sein. Deshalb braucht es einen Handsenker, um sie zu entgraten. Das Werkzeug dient auch dazu, dass du Schrauben bis unter die Materialoberfläche eindrehen kannst. Es ist geeignet für Holz, Kunststoff und Metall.



Erziehungsdepartement des Kantons Basel-Stadt

Hochschulen

► Pädagogisches Zentrum PZ.BS



die Beisszange

Tätigkeit, Handlung:

Nägel **herausziehen** / Drähte **abknäfen**

Weitere Hinweise:

Um einen Nagel herauszuziehen, greifst du ihn mit der Beisszange und rollst die Zange über die runde Seite ab.



Erziehungsdepartement des Kantons Basel-Stadt

Hochschulen

► Pädagogisches Zentrum PZ.BS



der Schreinerhammer

Tätigkeit, Handlung:

Nägel einschlagen

Weitere Hinweise:

Achte beim Einschlagen darauf, dass du möglichst senkrecht auf den Nagel schlägst.

Hammer am Stielende halten.



Erziehungsdepartement des Kantons Basel-Stadt

Hochschulen

► Pädagogisches Zentrum PZ.BS



der Nylonhammer

Tätigkeit, Handlung:

Blech **treiben**

Weitere Hinweise:

Mit einem Nylonhammer kannst du Blech flach schlagen (treiben). Da dieser Kunststoffhammer aus einem weichen Material gefertigt ist, darfst du damit keine Nägel einschlagen. Dafür ist er rückschlagsfrei, das heisst: Nach dem Schlag bleibt er auf dem Material liegen.



Erziehungsdepartement des Kantons Basel-Stadt

Hochschulen

► Pädagogisches Zentrum PZ.BS



der Schreinerklüpfel

Tätigkeit, Handlung:

Auf das Heft eines Stechbeitels/Schnitzeisens
schlagen

Weitere Hinweise:

Das Heft eines Stechbeitels / Schnitzeisens ist aus Kunststoff oder Holz. Auf ein Holzheft darfst du nicht mit einem Metallhammer schlagen.



Erziehungsdepartement des Kantons Basel-Stadt

Hochschulen

► Pädagogisches Zentrum PZ.BS



der Kegelsenker

Tätigkeit, Handlung:

Maschinell Bohrlöcher **ansenken** und **entgraten**

Weitere Hinweise:

Bohrlöcher können an den Kanten rau sein und werden mit dem Kegelsenker entgratet. Er wird in die Bohrmaschine eingespannt. Das Werkzeug dient auch dazu, dass du Schrauben bis unter die Materialoberfläche eindrehen kannst. Es ist geeignet für Holz, Kunststoff und Metall.





der Holzbohrer

Tätigkeit, Handlung:

Löcher **bohren**

Weitere Hinweise:

Holzbohrer haben eine Zentrierspitze und Vorschneider. Damit kannst du den Bohrer leicht und präzise auf das Material aufsetzen. Holzbohrer eignen sich neben Holz auch für (weichere) Kunststoffe. Der kleinste Durchmesser beträgt 3 mm.



Erziehungsdepartement des Kantons Basel-Stadt

Hochschulen

► Pädagogisches Zentrum PZ.BS



der Spiralbohrer

Tätigkeit, Handlung:

Löcher **bohren**

Weitere Hinweise:

Universalbohrer. Vor allem für Metall, aber auch für Holz und Kunststoff geeignet.



Erziehungsdepartement des Kantons Basel-Stadt

Hochschulen

► Pädagogisches Zentrum PZ.BS



der Astlochbohrer

Tätigkeit, Handlung:

grössere Löcher bohren

Weitere Hinweise:

Astlochbohrer haben eine Zentrierspitze und Vorschneider. Achtung: Bei grossen Durchmessern die Drehzahl der Bohrmaschine reduzieren (drosseln). Für Holz und Kunststoff.



Erziehungsdepartement des Kantons Basel-Stadt

Hochschulen

► Pädagogisches Zentrum PZ.BS



der Lochsäge-Satz

Tätigkeit, Handlung:

grosse Löcher oder Scheiben (Vertiefungen)

bohren / sägen

Weitere Hinweise:

Das Set enthält Lochsägen (Glocken, Kronen) mit den Durchmesser 22, 29, 35, 44, 51 und 65mm, sowie Zentrierbohrer und Bohrfutteradapter. Achtung: Drehzahl der Bohrmaschine reduzieren (drosseln). Für Holz und Kunststoff.



Erziehungsdepartement des Kantons Basel-Stadt

Hochschulen

► Pädagogisches Zentrum PZ.BS



die Handbohrmaschine

Tätigkeit, Handlung:

Löcher **bohren**

Weitere Hinweise:

Du kannst Bohrer mit einem Durchmesser bis 6mm einsetzen. Die Kurbel der Handbohrmaschine drehst du im Uhrzeigersinn.



Erziehungsdepartement des Kantons Basel-Stadt

Hochschulen

► Pädagogisches Zentrum PZ.BS



die Rundraspel (schwarzer Griff)

Tätigkeit, Handlung:

raspeln / runden

Weitere Hinweise:

Die Rundraspel verwendest du, wenn du in eine Oberfläche grobe Rundungen raspeln oder formen möchtest. Sie eignet sich für Holz oder Kunststoff, nicht aber für Metall.



Erziehungsdepartement des Kantons Basel-Stadt

Hochschulen

► Pädagogisches Zentrum PZ.BS



die Halbrundraspel (schwarzer Griff)

Tätigkeit, Handlung:

raspeln / abtragen

Weitere Hinweise:

Die Halbrundraspel verwendest du zur groben Bearbeitung von glatten oder leicht gewölbten Oberflächen aus Holz oder Kunststoff. Mit ihr kannst du schnell viel Material abtragen. Für Metall nicht geeignet.



Erziehungsdepartement des Kantons Basel-Stadt

Hochschulen

► Pädagogisches Zentrum PZ.BS



die Rundfeile (roter Griff)

Tätigkeit, Handlung:

feilen / runden

Weitere Hinweise:

Diese etwas gröbere Rundfeile (mit rotem Griff) verwendest du zur Bearbeitung oder zur Formung von Rundungen in Holz und Kunststoff. Für Speckstein nur alte, stumpfe Feilen verwenden! Für Metall eher die feinere Rundfeile verwenden (blauer Griff).



Erziehungsdepartement des Kantons Basel-Stadt

Hochschulen

► Pädagogisches Zentrum PZ.BS



die Halbrundfeile (roter Griff)

Tätigkeit, Handlung:

feilen / glätten

Weitere Hinweise:

Diese etwas gröbere Halbrundfeile (mit rotem Griff) verwendest du zur Bearbeitung von glatten oder leicht gewölbten Oberflächen aus Holz und Kunststoff. Für Speckstein nur alte, stumpfe Feilen verwenden! Für Metall eher die feinere Halbrundfeile verwenden (blauer Griff).





das Schleifpapier

Tätigkeit, Handlung:

schleifen

Weitere Hinweise:

Das Schleifpapier nutzt du von Hand mit dem Schleifklotz. Die Körnung ist auf der Rückseite angegeben: Je höher die Zahl, desto feiner ist die Oberfläche des Schleifpapiers (die Körnung).



Erziehungsdepartement des Kantons Basel-Stadt

Hochschulen

► Pädagogisches Zentrum PZ.BS



die Feilenbürste

Tätigkeit, Handlung:

Feilenhieb **reinigen**

Weitere Hinweise:

Mit der Feilenbürste solltest du nur Feilen, aber keine Raspeln reinigen.



Erziehungsdepartement des Kantons Basel-Stadt

Hochschulen

► Pädagogisches Zentrum PZ.BS



der Schleifklotz

Tätigkeit, Handlung:

schleifen

Weitere Hinweise:

Der Schleifklotz besteht aus Kork und du verwendest ihn als Schleifpapierträger.



Erziehungsdepartement des Kantons Basel-Stadt

Hochschulen

► Pädagogisches Zentrum PZ.BS



der Laubsägebogen

Tätigkeit, Handlung:

sägen

Weitere Hinweise:

In den Laubsägebogen spannst du unterschiedliche Sägeblätter für Holz, Kunststoff oder Metall ein. Du kannst damit kurvige, feine Schnitte sägen.



Erziehungsdepartement des Kantons Basel-Stadt

Hochschulen

► Pädagogisches Zentrum PZ.BS



der Stiftschlüssel

Tätigkeit, Handlung:

ein-, ausdrehen

Weitere Hinweise:

Mit dem Stiftschlüssel (auch Inbusschlüssel genannt) kannst du Metallschrauben mit Innen-Sechskant ein- und ausdrehen.



Erziehungsdepartement des Kantons Basel-Stadt

Hochschulen

► Pädagogisches Zentrum PZ.BS



das Spannbrett

Tätigkeit, Handlung:

einspannen

Weitere Hinweise:

Das Spannbrett ist eine Hilfsvorrichtung, mit dem du das Laubsägeblatt einspannen kannst.



Erziehungsdepartement des Kantons Basel-Stadt

Hochschulen

► Pädagogisches Zentrum PZ.BS



die Zugsäge

Tätigkeit, Handlung:

sägen

Weitere Hinweise:

Mit der Zugsäge sägst du beim Ziehen gerade Schnitte in Holz. Achtung: Beim Schieben keinen Druck anwenden.



Erziehungsdepartement des Kantons Basel-Stadt

Hochschulen

► Pädagogisches Zentrum PZ.BS



der Stechbeitel

Tätigkeit, Handlung:

Vertiefungen **stechen** / **stemmen**

Weitere Hinweise:

Der Stechbeitel hat eine scharfe gerade Klinge, mit der du Vertiefungen in Holz stechen/stemmen kannst. Von Hand führen oder mit dem Hammer, besser dem Schreinerklüpfel, verwenden.



Erziehungsdepartement des Kantons Basel-Stadt

Hochschulen

► Pädagogisches Zentrum PZ.BS



der Doppelhobel

Tätigkeit, Handlung:

hobeln

Weitere Hinweise:

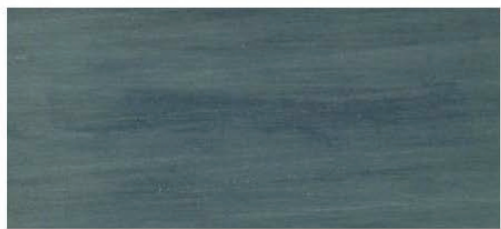
Mit dem Doppelhobel kannst du Kanten, Leimfugen und Überstände im Holz (in Form von Spänen) abnehmen und glätten.



Erziehungsdepartement des Kantons Basel-Stadt

Hochschulen

► Pädagogisches Zentrum PZ.BS



die Ziehklinge

Tätigkeit, Handlung:

abziehen

Weitere Hinweise:

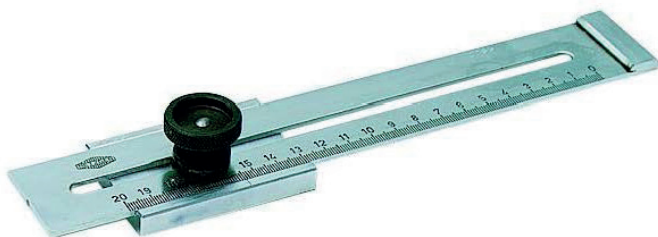
Eine Ziehklinge ist ein spanabhebendes Werkzeug, mit dem du Oberflächen aus Holz, Kunststoff glätten und reinigen kannst. Im Vergleich zum Hobel wird weniger Material abgetragen.



Erziehungsdepartement des Kantons Basel-Stadt

Hochschulen

► Pädagogisches Zentrum PZ.BS



das Metallstreichmass

Tätigkeit, Handlung:

anreissen (anzeichnen)

Weitere Hinweise:

Mit dem Metallstreichmass kannst du parallele Risse zu Kanten anzeichnen (anreissen) oder sich wiederholende Masse markieren.



Erziehungsdepartement des Kantons Basel-Stadt

Hochschulen

► Pädagogisches Zentrum PZ.BS



der Zirkel

Tätigkeit, Handlung:

zeichnen / übertragen

Weitere Hinweise:

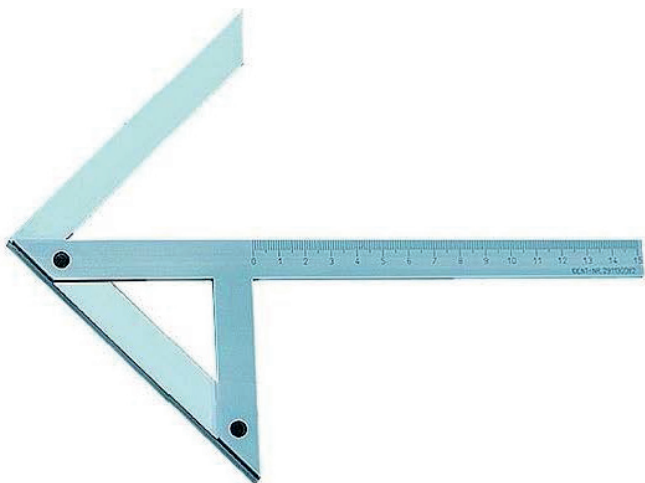
Die meisten Zirkel haben einen Schraubeinsatz für Minen. Du kannst ihn zum Zeichnen von Kreisen/Teilkreisen oder zum Übertragen von Distanzen verwenden.



Erziehungsdepartement des Kantons Basel-Stadt

Hochschulen

► Pädagogisches Zentrum PZ.BS



der Zentrierwinkel

Tätigkeit, Handlung:

anreissen (anzeichnen)

Weitere Hinweise:

Mit dem Zentrierwinkel reisst (zeichnest) du das Zentrum von Rundstäben, Flickzapfen, Rädern an.



Erziehungsdepartement des Kantons Basel-Stadt

Hochschulen

► Pädagogisches Zentrum PZ.BS



der Gehrungswinkel

Tätigkeit, Handlung:

Winkel **anzeichnen**

Weitere Hinweise:

Mit dem Gehrungswinkel zeichnest du 45° - und 135° - Winkel an.



Erziehungsdepartement des Kantons Basel-Stadt

Hochschulen

► Pädagogisches Zentrum PZ.BS



die Schmiege

Tätigkeit, Handlung:

Winkel **abnehmen** und **übertragen**

Weitere Hinweise:

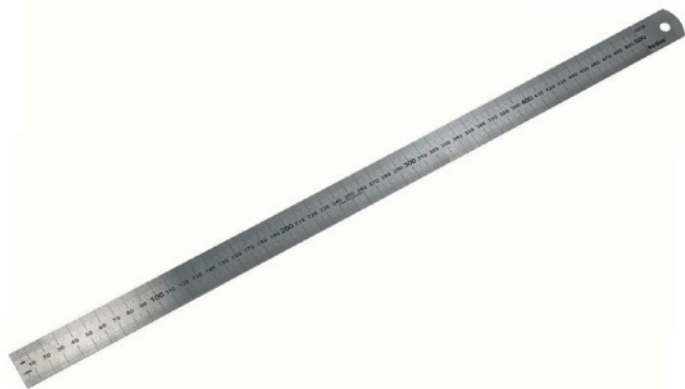
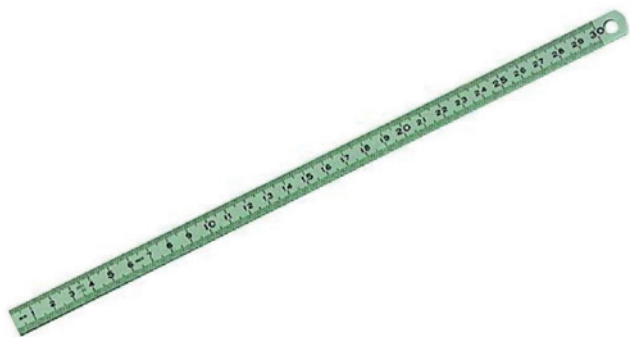
für beliebige Winkel



Erziehungsdepartement des Kantons Basel-Stadt

Hochschulen

► Pädagogisches Zentrum PZ.BS



der Stahlmassstab

Tätigkeit, Handlung:

Längen **abnehmen** und **übertragen**

Weitere Hinweise:

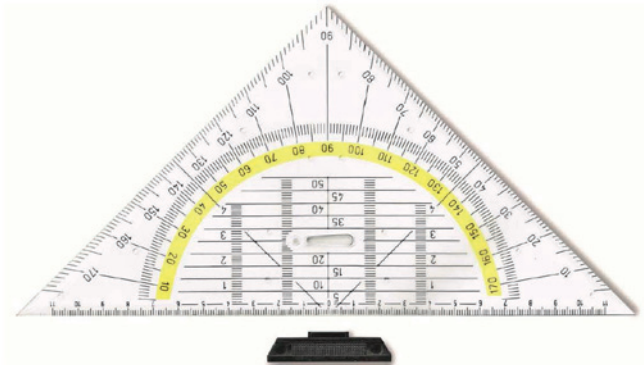
Genauigkeit 0,5mm



Erziehungsdepartement des Kantons Basel-Stadt

Hochschulen

► Pädagogisches Zentrum PZ.BS



das Geodreieck

Tätigkeit, Handlung:

Winkel **zeichnen**

Weitere Hinweise:

für beliebige Winkel bis 180°



Erziehungsdepartement des Kantons Basel-Stadt

Hochschulen

► Pädagogisches Zentrum PZ.BS



der Doppelmeter

Tätigkeit, Handlung:

Längen **abnehmen** und **übertragen**

Weitere Hinweise:

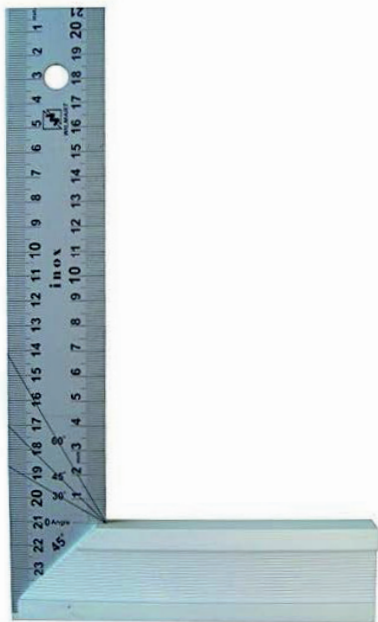
klappbar und deshalb handlich



Erziehungsdepartement des Kantons Basel-Stadt

Hochschulen

► Pädagogisches Zentrum PZ.BS



der Schreinerwinkel

Tätigkeit, Handlung:

Rechte (90°) Winkel **abmessen** / **anzeichnen**

Weitere Hinweise:

-



Erziehungsdepartement des Kantons Basel-Stadt

Hochschulen

► Pädagogisches Zentrum PZ.BS



der Holzwinkel

Tätigkeit, Handlung:

Rechte (90°) Winkel **abmessen**

Weitere Hinweise:

für grosse Werkstücke



Erziehungsdepartement des Kantons Basel-Stadt

Hochschulen

► Pädagogisches Zentrum PZ.BS



die Federzwinge

Tätigkeit, Handlung:

Werkstücke **fixieren** / **pressen**

Weitere Hinweise:

Mit der Federzwinge (auch Federklemme) fixierst du kleinflächige Werkstücke für deren Bearbeitung oder presst sie während ihrer Verklebung zusammen.



Erziehungsdepartement des Kantons Basel-Stadt

Hochschulen

► Pädagogisches Zentrum PZ.BS



die Schraubzwinde

Tätigkeit, Handlung:

Werkstücke **fixieren** / **pressen**

Weitere Hinweise:

Mit der Schraubzwinde fixierst du Werkstücke für deren Bearbeitung oder presst sie während ihrer Verklebung zusammen.



Erziehungsdepartement des Kantons Basel-Stadt

Hochschulen

► Pädagogisches Zentrum PZ.BS



der Schlitzschraubenzieher

Tätigkeit, Handlung:

Schrauben ein- / ausdrehen

Weitere Hinweise:

für Schrauben mit Schlitzkopf



Erziehungsdepartement des Kantons Basel-Stadt

Hochschulen

► Pädagogisches Zentrum PZ.BS



der Kreuzschraubenzieher

Tätigkeit, Handlung:

Schrauben ein- / ausdrehen

Weitere Hinweise:

für Schrauben mit Kreuzkopf (Pozidriv)



Erziehungsdepartement des Kantons Basel-Stadt

Hochschulen

► Pädagogisches Zentrum PZ.BS



der Rollgabelschlüssel

Tätigkeit, Handlung:

Schrauben lösen und anziehen

Weitere Hinweise:

Ein Rollgabelschlüssel (umgangssprachliche Bezeichnung: Engländer) ist ein Verstellschlüssel, mit dem du Schraubverbindungen mit Vier-/Sechskantkopf lösen und anziehen kannst.





der Ringgabelschlüssel

Tätigkeit, Handlung:

Schrauben lösen und anziehen

Weitere Hinweise:

für Schrauben und Muttern mit Vier- / Sechskantkopf



Erziehungsdepartement des Kantons Basel-Stadt

Hochschulen

► Pädagogisches Zentrum PZ.BS



die Schieblehre

Tätigkeit, Handlung:

messen

Weitere Hinweise:

Mit der Schieblehre misst du präzise Aussen-
masse, Innendurchmesser und Lochtiefen von
Werkstücken, Schrauben etc.



Erziehungsdepartement des Kantons Basel-Stadt

Hochschulen

► Pädagogisches Zentrum PZ.BS



der Körner

Tätigkeit, Handlung:

Löcher in Metall **anreissen**

Weitere Hinweise:

Durch einen Schlag mit dem Hammer auf den Körner reisst du Löcher in Metall an.

Die dadurch entstandene Einprägung hilft dir, den Bohrer zu zentrieren.



Erziehungsdepartement des Kantons Basel-Stadt

Hochschulen

► Pädagogisches Zentrum PZ.BS



der Glasschneider

Tätigkeit, Handlung:

Glas und Keramik **anritzen**

Weitere Hinweise:

Du ritzt Glas und Keramik an, damit du es anschliessend brechen kannst.



Erziehungsdepartement des Kantons Basel-Stadt

Hochschulen

► Pädagogisches Zentrum PZ.BS



der Hebel-Vornschneider

Tätigkeit, Handlung:

schneiden

Weitere Hinweise:

für Kabel, Drähte und Schweisstäbe bis zu
max. 3 mm



Erziehungsdepartement des Kantons Basel-Stadt

Hochschulen

► Pädagogisches Zentrum PZ.BS



die Blechschere

Tätigkeit, Handlung:

scheren, schneiden

Weitere Hinweise:

Mit der Blechschere scherst (schneidest) du Blech bis 2 mm. Die gelbe verwendest du für gerade Schnitte, die rote für Linksschnitte, die grüne für Rechtsschnitte.



Erziehungsdepartement des Kantons Basel-Stadt

Hochschulen

► Pädagogisches Zentrum PZ.BS



die Goldschmiedschere

Tätigkeit, Handlung:

scheren, schneiden

Weitere Hinweise:

Mit der Goldschmiedschere scherst (schneidest)
du Blech bis max. 0,3 mm.



Erziehungsdepartement des Kantons Basel-Stadt

Hochschulen

► Pädagogisches Zentrum PZ.BS



die Reiberahle

Tätigkeit, Handlung:

Löcher **stechen** und **ausweiten**

Weitere Hinweise:

Die Reiberahle hat eine Vierkantspitze.



Erziehungsdepartement des Kantons Basel-Stadt

Hochschulen

► Pädagogisches Zentrum PZ.BS



die Rundzange

Tätigkeit, Handlung:

Drähte **biegen**

Weitere Hinweise:

Mit der Rundzange biegst du Drähte, ohne dabei Abdrücke zu hinterlassen.



Erziehungsdepartement des Kantons Basel-Stadt

Hochschulen

► Pädagogisches Zentrum PZ.BS



der Seitenschneider

Tätigkeit, Handlung:

Kabel und Eisendrähte schneiden

Weitere Hinweise:

für Kabel und Eisendrähte bis 2 mm



Erziehungsdepartement des Kantons Basel-Stadt

Hochschulen

► Pädagogisches Zentrum PZ.BS



die Kombizange

Tätigkeit, Handlung:

Werkstücke halten, biegen und trennen

Weitere Hinweise:

Die Kombizange kannst du für viele verschiedene Tätigkeiten und Materialien verwenden. Sie heisst deshalb auch Universalzange.



Erziehungsdepartement des Kantons Basel-Stadt

Hochschulen

► Pädagogisches Zentrum PZ.BS



die Treibmulde

Tätigkeit, Handlung:

treiben, wölben

Weitere Hinweise:

Die Treibmulde ist eine Vorrichtung/eine Negativform, die dir ermöglicht, eine Vertiefung in Metallblech zu treiben (wölben). Verwende dazu die runde Seite des Nylon- oder Treibhammers.



Erziehungsdepartement des Kantons Basel-Stadt

Hochschulen

► Pädagogisches Zentrum PZ.BS



die Metallsäge

Tätigkeit, Handlung:

Metall und Kunststoff sägen

Weitere Hinweise:

Die Metallsäge kannst du dank ihrer feinen Zähne auch für das Sägen von kleinen Rundstäben aus Holz nutzen



Erziehungsdepartement des Kantons Basel-Stadt

Hochschulen

► Pädagogisches Zentrum PZ.BS



die Bügelsäge

Tätigkeit, Handlung:

diverse Werkstoffe sägen

Weitere Hinweise:

Du benötigst unterschiedliche Sägeblätter für Holz, Kunststoff oder Metall.



Erziehungsdepartement des Kantons Basel-Stadt

Hochschulen

► Pädagogisches Zentrum PZ.BS



die Flachfeile (blauer Griff)

Tätigkeit, Handlung:

Metall **feilen**

Weitere Hinweise:

Die Flachfeile nutzt du vor allem zum Glätten und Abtragen von Material auf flachen Oberflächen.



Erziehungsdepartement des Kantons Basel-Stadt

Hochschulen

► Pädagogisches Zentrum PZ.BS



die Dreikantfeile (blauer Griff)

Tätigkeit, Handlung:

Metall feilen

Weitere Hinweise:

Die Dreikantfeile eignet sich insbesondere für Ecken und Kanten.



Erziehungsdepartement des Kantons Basel-Stadt

Hochschulen

► Pädagogisches Zentrum PZ.BS



das Schlüsselfeilen-Set

Tätigkeit, Handlung:

feilen

Weitere Hinweise:

Das Schlüsselfeilen-Set bietet dir verschiedene Feilen (mit unterschiedlichen Feilkanten und Spitzen), mit denen du Metall, Kunststoff und Holz fein bearbeiten kannst.



Erziehungsdepartement des Kantons Basel-Stadt

Hochschulen

► Pädagogisches Zentrum PZ.BS



der Gewindeschneid-Satz

Tätigkeit, Handlung:

Gewinde **schneiden**

Weitere Hinweise:

Der Gewindeschneid-Satz enthält Schneidöl, unterschiedlich grosse Bohrer, Gewindebohrer und ein Windeisen zum Schneiden von Innengewinden, Schneideisen/Filièren und Schneideisenhalter zum Schneiden von Aussengewinden in Metallen und Kunststoff.



Erziehungsdepartement des Kantons Basel-Stadt

Hochschulen

► Pädagogisches Zentrum PZ.BS



der Ölspray

Tätigkeit, Handlung:

ölen / spraysen

Weitere Hinweise:

Mit dem Ölspray schmierst (fetttest) du bewegliche Teile von Werkmaschinen, damit anschliessend die Mechanik wieder reibungslos funktioniert und nichts verklemmt. Gleichzeitig ist das Öl auch ein Rostschutz.



Erziehungsdepartement des Kantons Basel-Stadt

Hochschulen

► Pädagogisches Zentrum PZ.BS



die Lochzange

Tätigkeit, Handlung:

Löcher stanzen

Weitere Hinweise:

für eher weichere Materialien



Erziehungsdepartement des Kantons Basel-Stadt

Hochschulen

► Pädagogisches Zentrum PZ.BS



der Locheisen-Satz

Tätigkeit, Handlung:

Löcher, Scheiben, Ringscheiben stanzen

Weitere Hinweise:

Der Locheisen-Satz enthält einen Locheisen-Griff und verschiedene, austauschbare Locheisen-Aufsätze (Hohlzylinder). Zum Stanzen stellst du das Locheisen senkrecht auf das Werkstück und schlägst mit einem Hammer auf den Griffkopf, so dass die scharfe Schneide des Locheisen-Aufsatzes das Werkstück durchdringen kann. Stanzunterlage verwenden.





die Stanzunterlage

Tätigkeit, Handlung:

Arbeitsfläche **schützen**

Weitere Hinweise:

stabile Unterlage zum Schutz des Werkbanks
beim Stanzen



Erziehungsdepartement des Kantons Basel-Stadt

Hochschulen

► Pädagogisches Zentrum PZ.BS



das Falzbein

Tätigkeit, Handlung:

Rillen **reiben** und Kanten **glätten**

Weitere Hinweise:

Mit dem Falzbein reibst (falzt) du Rillen in Papier und Karton oder glättest damit Kanten.



Erziehungsdepartement des Kantons Basel-Stadt

Hochschulen

► Pädagogisches Zentrum PZ.BS



der Cutter

Tätigkeit, Handlung:

Papier, Karton oder dünnes Polystyrol **schneiden**

Weitere Hinweise:

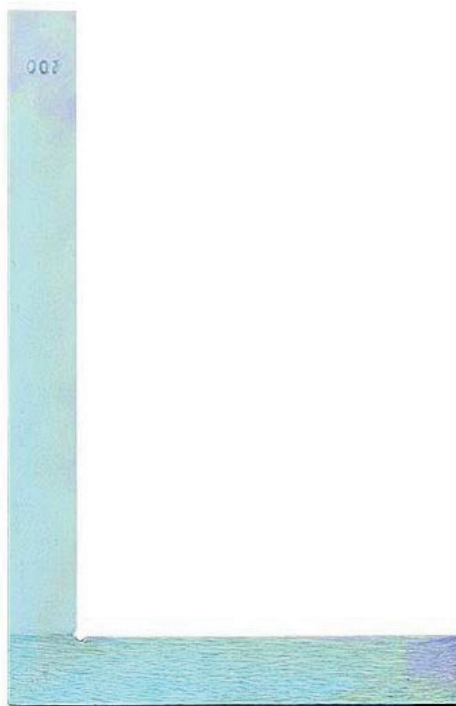
Mit dem Cutter schneides du Papier, Karton oder dünnen Kunststoff. Stumpf gewordene Klingen kannst du mit der Zange abbrechen.



Erziehungsdepartement des Kantons Basel-Stadt

Hochschulen

► Pädagogisches Zentrum PZ.BS



der Flachwinkel

Tätigkeit, Handlung:

90° Winkel **anzeichnen** / **kontrollieren**

Weitere Hinweise:

Der Flachwinkel dient dir auch als Schneideanschlag für den Cutter.



Erziehungsdepartement des Kantons Basel-Stadt

Hochschulen

► Pädagogisches Zentrum PZ.BS



die Filzunterlage

Tätigkeit, Handlung:

Arbeitsfläche **schützen**

Weitere Hinweise:

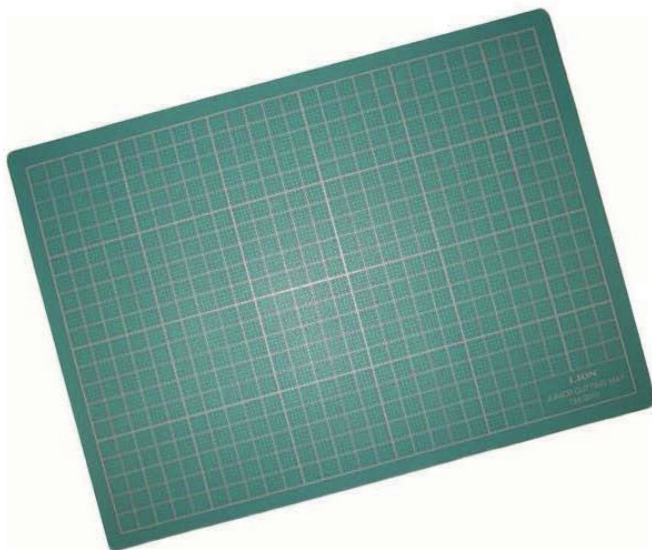
Unterlage für Stupfarbeiten



Erziehungsdepartement des Kantons Basel-Stadt

Hochschulen

► Pädagogisches Zentrum PZ.BS



die Schneidunterlage

Tätigkeit, Handlung:

Arbeitsfläche **schützen**

Weitere Hinweise:

nicht als Mal-, Leim- oder Tonunterlage
verwenden



Erziehungsdepartement des Kantons Basel-Stadt

Hochschulen

► Pädagogisches Zentrum PZ.BS



die Modellierhölzer

Tätigkeit, Handlung:

Ton **bearbeiten** / **modellieren**

Weitere Hinweise:

Du kannst damit Tonobjekte verfugen, glätten und versäubern, aber auch in Ton Muster (Strukturen) ritzen.



Erziehungsdepartement des Kantons Basel-Stadt

Hochschulen

► Pädagogisches Zentrum PZ.BS



das Modellierwerkzeug

Tätigkeit, Handlung:

Ton entfernen oder glätten

Weitere Hinweise:

Die rund geformten Drahtschlingen verwendest du zum Aushöhlen, die eckig geformten dienen dir zum Glätten von Oberflächen.



Erziehungsdepartement des Kantons Basel-Stadt

Hochschulen

► Pädagogisches Zentrum PZ.BS



die Schlinge

Tätigkeit, Handlung:

Ton entfernen oder glätten

Weitere Hinweise:

Mit der eckig geformten Schlinge, kannst du grosszügig Ton entfernen und Oberflächen glätten.



Erziehungsdepartement des Kantons Basel-Stadt

Hochschulen

► Pädagogisches Zentrum PZ.BS



der Abschneidedraht

Tätigkeit, Handlung:

Ton schneiden / trennen

Weitere Hinweise:



Erziehungsdepartement des Kantons Basel-Stadt

Hochschulen

► Pädagogisches Zentrum PZ.BS



der Gipsbecher

Tätigkeit, Handlung:

Gips **anmischen**

Weitere Hinweise:

Bleibt Restmaterial im Becher (Behälter) übrig, kannst du es im Trockenzustand aufgrund des elastischen Behälters einfach ausklopfen.



Erziehungsdepartement des Kantons Basel-Stadt

Hochschulen

► Pädagogisches Zentrum PZ.BS



der Spachtel

Tätigkeit, Handlung:

Gips **mischen** und **auftragen, spachteln**

Weitere Hinweise:

-



Erziehungsdepartement des Kantons Basel-Stadt

Hochschulen

► Pädagogisches Zentrum PZ.BS



das Linolschnitt-Werkzeug

Tätigkeit, Handlung:

Linolplatten **bearbeiten** / **schneiden**

Weitere Hinweise:

-



Erziehungsdepartement des Kantons Basel-Stadt

Hochschulen

► Pädagogisches Zentrum PZ.BS



die Farbwalze

Tätigkeit, Handlung:

Farbe **auftragen**, **walzen**

Weitere Hinweise:

Die Oberfläche dieser Farbwalze ist relativ hart und eignet sich deshalb nur für Hochdruckverfahren.



Erziehungsdepartement des Kantons Basel-Stadt

Hochschulen

► Pädagogisches Zentrum PZ.BS



die Hebeldruckpresse

Tätigkeit, Handlung:

pressen / drucken

Weitere Hinweise:

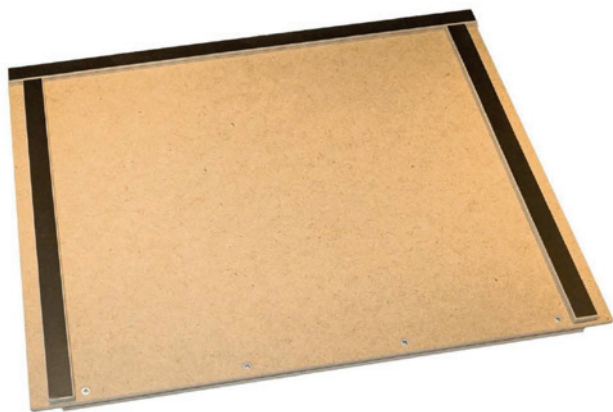
Die Hebeldruckpresse ist ideal für alle Hochdrucktechniken. Die Druckkraft erzeugst du über den Hebelarm.



Erziehungsdepartement des Kantons Basel-Stadt

Hochschulen

► Pädagogisches Zentrum PZ.BS



das Schnittbrett mit Anschlag

Tätigkeit, Handlung:

Linolplatten **fixieren**

Weitere Hinweise:

Damit deine Linolplatte während der Bearbeitung nicht verrutscht, legst du sie auf das Schnittbrett mit Anschlag.



Erziehungsdepartement des Kantons Basel-Stadt

Hochschulen

► Pädagogisches Zentrum PZ.BS



der Bunsenbrenner

Tätigkeit, Handlung:

erhitzen / schmelzen

Weitere Hinweise:

Der Bunsenbrenner ist ein kleiner Gasbrenner, mit dem du Materialien oder Substanzen erhitzen und schmelzen kannst. Achte darauf, dass du keine brennbaren Stoffe in der Nähe hast, die explodieren oder entflammen könnten.





der Schmelztiegel

Tätigkeit, Handlung:

schmelzen / giessen

Weitere Hinweise:

Der Schmelztiegel ist ein kleiner Schmelzbehälter, mit dem du beispielsweise Zinn schmelzen und anschliessend giessen kannst.



Erziehungsdepartement des Kantons Basel-Stadt

Hochschulen

► Pädagogisches Zentrum PZ.BS



der LötKolben

Tätigkeit, Handlung:

Metalle **löten**

Weitere Hinweise:

Der LötKolben wird elektrisch erhitzt. Mit LötZinn kannst du damit verschiedene Metalle verbinden (zusammenlöten). Die Lötspitze ist auswechselbar.



Erziehungsdepartement des Kantons Basel-Stadt

Hochschulen

► Pädagogisches Zentrum PZ.BS



der Schraubstock

Tätigkeit, Handlung:

Werkstücke **einspannen** und **bearbeiten**

Weitere Hinweise:

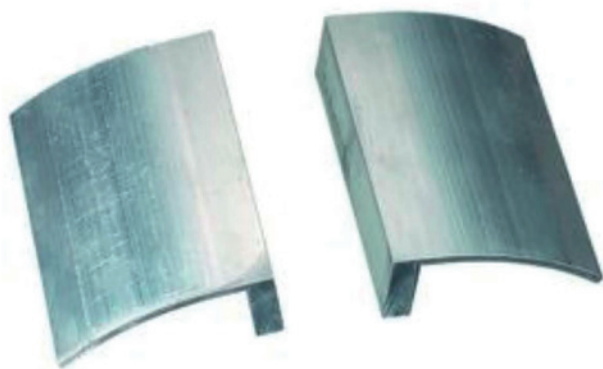
-



Erziehungsdepartement des Kantons Basel-Stadt

Hochschulen

► Pädagogisches Zentrum PZ.BS



die Schraubstockbacken

Tätigkeit, Handlung:

Werkstücke **schützen**

Weitere Hinweise:

Um Abdrücke auf den eingespannten Werkstücken zu vermeiden, legst du austauschbare Schraubstockbacken (Schutzbacken) in den Zwischenraum (Zange) des Schraubstocks.



Erziehungsdepartement des Kantons Basel-Stadt

Hochschulen

► Pädagogisches Zentrum PZ.BS



die Feilkloppe

Tätigkeit, Handlung:

Werkstücke **einspannen** und freistehend **bearbeiten**

Weitere Hinweise:

Mit der hölzernen Feilkloppe (Kloppe = Klammer) kannst du Werkstücke klemmen und erhöht von verschiedenen Seiten her bearbeiten.



Erziehungsdepartement des Kantons Basel-Stadt

Hochschulen

► Pädagogisches Zentrum PZ.BS



die Gehrungslade

Tätigkeit, Handlung:

Holzleisten und Rundstäbe **ablängen** / **zuschneiden**

Weitere Hinweise:

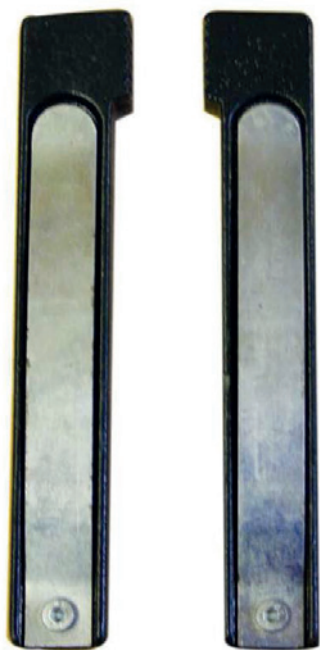
Mit Hilfe der Gehrungslade machst du saubere Schnitte von Holzleisten und Rundstäben in 90° & 45° Winkeln. Eine Gehrung bezeichnet den schrägen Schnitt, der an den Enden von zwei Werkstücken durchgeführt wird, um sie miteinander zu verbinden.



Erziehungsdepartement des Kantons Basel-Stadt

Hochschulen

► Pädagogisches Zentrum PZ.BS



die Banknägel

Tätigkeit, Handlung:

Werkstücke **einspannen**

Weitere Hinweise:

Die Banknägel stecken in vorgefertigten Löchern der Hobelbank. Sie dienen dir als temporäre (vorübergehende) Befestigung deines Werkstücks.



Erziehungsdepartement des Kantons Basel-Stadt

Hochschulen

► Pädagogisches Zentrum PZ.BS

Bohrunterlage

die Bohrunterlage

Tätigkeit, Handlung:

Arbeitsfläche **schützen**

Weitere Hinweise:

Hobelbank, Tischbohrmaschine



Erziehungsdepartement des Kantons Basel-Stadt

Hochschulen

► Pädagogisches Zentrum PZ.BS



die Bohrmaschine

Tätigkeit, Handlung:

Materialien bohren

Weitere Hinweise:

Für unterschiedliche Materialien gibt es entsprechende Bohrer. Je nach Situation kannst du die Drehzahl anpassen.



Erziehungsdepartement des Kantons Basel-Stadt

Hochschulen

► Pädagogisches Zentrum PZ.BS



der Akkuschauber

Tätigkeit, Handlung:

Materialien bohren, Schrauben ein- und ausdrehen

Weitere Hinweise:

Für unterschiedliche Materialien gibt es entsprechende Bohrer. Je nach Situation kannst du die Drehzahl anpassen.



Erziehungsdepartement des Kantons Basel-Stadt

Hochschulen

► Pädagogisches Zentrum PZ.BS



das Bit-Set

Tätigkeit, Handlung:

Schrauben **eindrehen** und **lösen**

Weitere Hinweise:

Das Bit-Set enthält vielfältige Vorsätze (Schraubköpfe) zur Verwendung mit einem Akkuschrauber.



Erziehungsdepartement des Kantons Basel-Stadt

Hochschulen

► Pädagogisches Zentrum PZ.BS



der Tacker

Tätigkeit, Handlung:

Leichte Materialien **fixieren**, **klammern**

Weitere Hinweise:

Durch Drücken des Tackers wird eine Metallklammer gelöst und im Material versenkt. So kannst du leichte Materialien fixieren (umgangssprachlich «tackern»), z.B. Stoffe befestigen, Leinwand auf einen Rahmen aufspannen etc.



Erziehungsdepartement des Kantons Basel-Stadt

Hochschulen

► Pädagogisches Zentrum PZ.BS



die Akkustichsäge

Tätigkeit, Handlung:

Holz, Kunststoff und Metall **sägen**

Weitere Hinweise:

Mit der Akkustichsäge sägst du gerade und kurvige Schnitte in Holz, Kunststoff und Metall. Du verwendest dazu die entsprechenden Sägeblätter für die verschiedenen Materialien.



Erziehungsdepartement des Kantons Basel-Stadt

Hochschulen

► Pädagogisches Zentrum PZ.BS



die Heissleimpistole

Tätigkeit, Handlung:

Materialien **leimen**, **fixieren**

Weitere Hinweise:

Für schnelle Fixierungen, aber für stark belastete und dauerhafte Verbindungen weniger geeignet.



Erziehungsdepartement des Kantons Basel-Stadt

Hochschulen

► Pädagogisches Zentrum PZ.BS



der Heissluftfön

Tätigkeit, Handlung:

Verschiedene Materialien erwärmen

Weitere Hinweise:

Mit dem Heissluftfön erwärmst du Kunststoff oder andere Materialien, um sie formbar zu machen. Du kannst damit auch alte Farben oder Lacke aufweichen und von Oberflächen entfernen. Achtung Brandgefahr!



Erziehungsdepartement des Kantons Basel-Stadt

Hochschulen

► Pädagogisches Zentrum PZ.BS



das Heissdrahtschneidegerät

Tätigkeit, Handlung:

Kunststoffschäume (Styropor) schneiden

Weitere Hinweise:

Zum Schneiden von verschiedenen Winkeln kannst du den Draht schräg stellen.



Erziehungsdepartement des Kantons Basel-Stadt

Hochschulen

► Pädagogisches Zentrum PZ.BS



die Schülerschere

Tätigkeit, Handlung:

Papier und dünnen Karton schneiden

Weitere Hinweise:

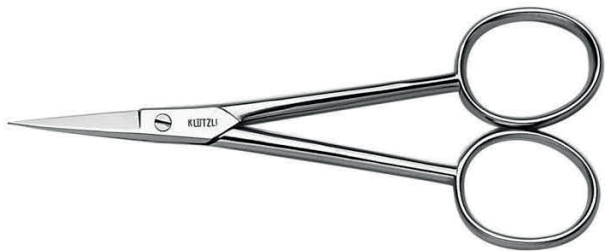
-



Erziehungsdepartement des Kantons Basel-Stadt

Hochschulen

► Pädagogisches Zentrum PZ.BS



die Silhouettenschere

Tätigkeit, Handlung:

Papier präzise schneiden

Weitere Hinweise:

Die Silhouettenschere hat eine feine Spitze, so dass du damit sehr präzise schneiden kannst.



Erziehungsdepartement des Kantons Basel-Stadt

Hochschulen

► Pädagogisches Zentrum PZ.BS



das Laubsägebrett

Tätigkeit, Handlung:

sägen

Weitere Hinweise:

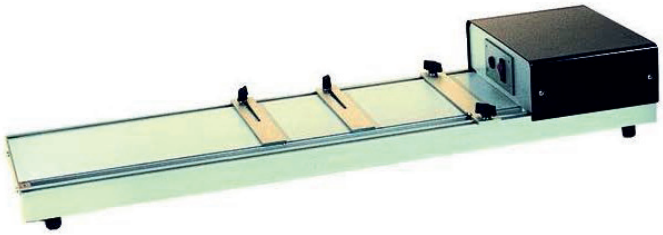
Das Laubsägebrett dient dir als Hilfsvorrichtung und Unterlage für Laubsägearbeiten.



Erziehungsdepartement des Kantons Basel-Stadt

Hochschulen

► Pädagogisches Zentrum PZ.BS



das Bieegerät

Tätigkeit, Handlung:

Kanten **biegen**

Weitere Hinweise:

Für Kunststoff. Den heissen Draht darfst du nicht mit dem Kunststoff in Berührung bringen.



Erziehungsdepartement des Kantons Basel-Stadt

Hochschulen

► Pädagogisches Zentrum PZ.BS



die Winkellehre

Tätigkeit, Handlung:

Winkel **biegen**

Weitere Hinweise:

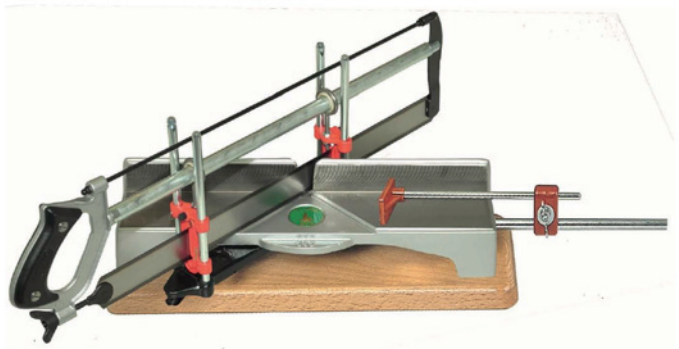
Nach dem Erwärmen mit dem Bieegerät kannst du den formbaren Kunststoff mit der Winkellehre in beliebige Winkel biegen.



Erziehungsdepartement des Kantons Basel-Stadt

Hochschulen

► Pädagogisches Zentrum PZ.BS



die Gehrungssäge

Tätigkeit, Handlung:

Holzleisten und Rundstäbe sägen

Weitere Hinweise:

Du kannst Winkel von 90° , $67.5^\circ/22.5^\circ$,
 $60^\circ/30^\circ$, $54^\circ/36^\circ$ und 45° sägen.



Erziehungsdepartement des Kantons Basel-Stadt

Hochschulen

► Pädagogisches Zentrum PZ.BS



die Tischbohrmaschine

Tätigkeit, Handlung:

Senkrechte Löcher bohren

Weitere Hinweise:

Du kannst die Drehzahl anpassen und mit dem Tiefenanschlag die Lochtiefe definieren. Kleinere Werkstücke solltest du im Maschinenschraubstock, mit dem Maschinentischspanner, dem Anschlag oder mit Zwingen fixieren.



Erziehungsdepartement des Kantons Basel-Stadt

Hochschulen

► Pädagogisches Zentrum PZ.BS



die Decoupiersäge

Tätigkeit, Handlung:

sägen

Weitere Hinweise:

Mit der Decoupiersäge kannst du kurvige, feine Schnitte in verschiedene Werkstoffe sägen. Für Holz, Kunststoff oder Metall brauchst du unterschiedliche Sägeblätter.



Erziehungsdepartement des Kantons Basel-Stadt

Hochschulen

► Pädagogisches Zentrum PZ.BS



die Tellerschleifmaschine

Tätigkeit, Handlung:

Holz oder Kunststoff **schleifen**

Weitere Hinweise:

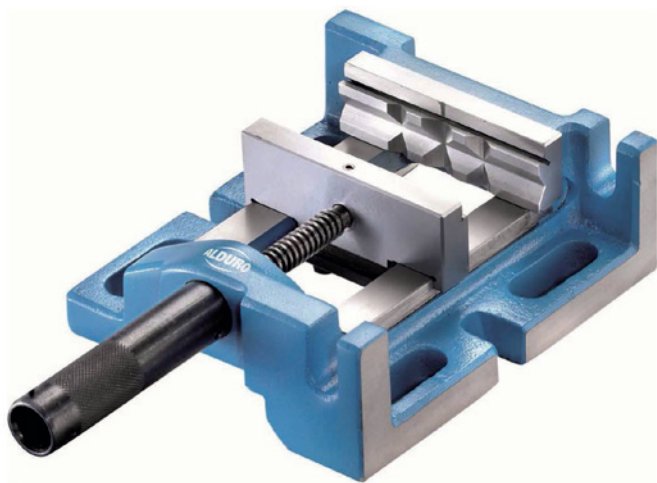
Die Maschine hat eine Winkelfunktion. Verwende sie immer mit der Absauganlage, da viel Schleifstaub entsteht.



Erziehungsdepartement des Kantons Basel-Stadt

Hochschulen

► Pädagogisches Zentrum PZ.BS



der Maschinenschraubstock

Tätigkeit, Handlung:

Werkstücke **einspannen**

Weitere Hinweise:

Wenn du mit der Tischbohrmaschine arbeitest, kannst du kleine und runde Werkstücke mit dem Maschinenschraubstock fixieren.



Erziehungsdepartement des Kantons Basel-Stadt

Hochschulen

► Pädagogisches Zentrum PZ.BS



die Schutzbrille

Tätigkeit, Handlung:

Augen **schützen**

Weitere Hinweise:

Das Tragen der Schutzbrille ist bei der Arbeit an an der Decoupiersäge, der Tischbohrmaschine und der Tellerschleifmaschine vorgeschrieben.



Erziehungsdepartement des Kantons Basel-Stadt

Hochschulen

► Pädagogisches Zentrum PZ.BS



die Hobelbank

Tätigkeit, Handlung:

Werkstücke **einspannen** und **bearbeiten**

Weitere Hinweise:

Die Hobelbank ist ein stabiler Arbeitstisch. Hier spannst du deine Werkstücke zur Bearbeitung zwischen zwei oder vier Banknägeln in der Vorder- oder Hinterzange ein.



Erziehungsdepartement des Kantons Basel-Stadt

Hochschulen

► Pädagogisches Zentrum PZ.BS



die Rundfeile (blauer Griff)

Tätigkeit, Handlung:

Metall **bearbeiten**

Weitere Hinweise:

Diese etwas feinere Rundfeile (mit blauem Griff) verwendest du zur Bearbeitung oder zur Formung von Rundungen in Metall. Für Speckstein nur alte, stumpfe Feilen verwenden! Für Holz und Kunststoff eher die gröbere Rundfeile verwenden (roter Griff).





die Halbrundfeile (blauer Griff)

Tätigkeit, Handlung:

Metall **bearbeiten**

Weitere Hinweise:

Diese etwas feinere Halbrundfeile (mit blauem Griff) verwendest du zur Bearbeitung von glatten oder leicht gewölbten Oberflächen aus Metall. Für Speckstein nur alte, stumpfe Feilen verwenden! Für Holz und Kunststoff eher die gröbere Halbrundfeile verwenden (roter Griff).





der Doppel-T Eisenabschnitt

Tätigkeit, Handlung:

Werkstücke **beschweren**

Weitere Hinweise:

-



Erziehungsdepartement des Kantons Basel-Stadt

Hochschulen

► Pädagogisches Zentrum PZ.BS



der Rundschwamm

Tätigkeit, Handlung:

Tonarbeiten **benetzen** und **glätten**

Weitere Hinweise:

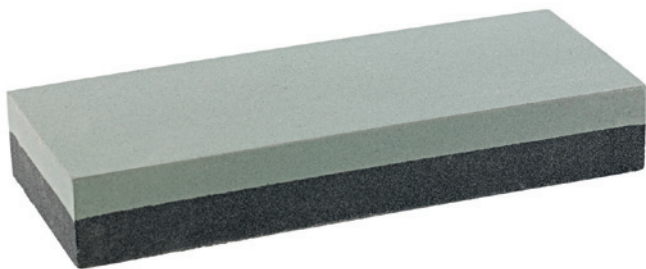
-



Erziehungsdepartement des Kantons Basel-Stadt

Hochschulen

► Pädagogisches Zentrum PZ.BS



der Abziehstein

Tätigkeit, Handlung:

nachschärfen

Weitere Hinweise:

für Stechbeitel, Schnitzeisen oder Hobelmesser



Erziehungsdepartement des Kantons Basel-Stadt

Hochschulen

► Pädagogisches Zentrum PZ.BS



der Staubsauger

Tätigkeit, Handlung:

absaugen

Weitere Hinweise:

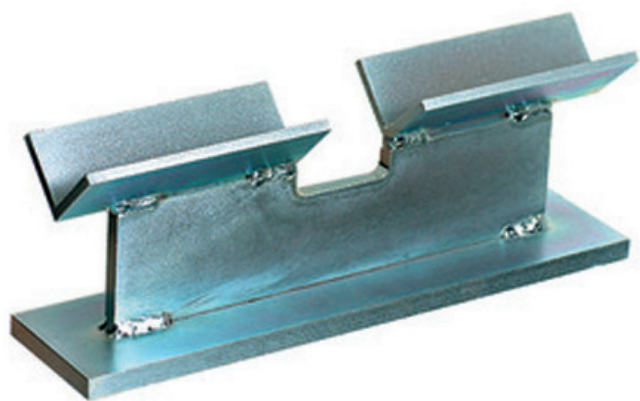
Den Staubsauger brauchst du zusammen mit Schleifmaschinen, um die Staubentwicklung zu minimieren.



Erziehungsdepartement des Kantons Basel-Stadt

Hochschulen

► Pädagogisches Zentrum PZ.BS



das Löt- und Schweissprisma

Tätigkeit, Handlung:

Werkstücke halten, stabilisieren

Weitere Hinweise:

Das Werkzeug ist eine Hilfsvorrichtung, die du beim Hartlöten und Schweißen brauchst, um das Werkstück in einer bestimmten Position zu halten.



Erziehungsdepartement des Kantons Basel-Stadt

Hochschulen

► Pädagogisches Zentrum PZ.BS



der Schamottstein

Tätigkeit, Handlung:

vor Hitze **schützen**

Weitere Hinweise:

Unterlage beim Hartlöten und Schweißen



Erziehungsdepartement des Kantons Basel-Stadt

Hochschulen

► Pädagogisches Zentrum PZ.BS



der Tischständer für den Brenner

Tätigkeit, Handlung:

Brenner **einhängen**

Weitere Hinweise:

Hier kannst du den Brenner bei Nichtgebrauch einhängen.



Erziehungsdepartement des Kantons Basel-Stadt

Hochschulen

► Pädagogisches Zentrum PZ.BS



die Spengler-Flachzange

Tätigkeit, Handlung:

Werkstücke halten

Weitere Hinweise:

Heisse Werkstücke hältst du beim Abkühlen unter Wasser mit der Spengler-Flachzange.



Erziehungsdepartement des Kantons Basel-Stadt

Hochschulen

► Pädagogisches Zentrum PZ.BS



der Gasanzünder

Tätigkeit, Handlung:

Hartlöt- / Schweissbrenner **anzünden**

Weitere Hinweise:

-



Erziehungsdepartement des Kantons Basel-Stadt

Hochschulen

► Pädagogisches Zentrum PZ.BS



die Rauch- und Gasabsauganlage

Tätigkeit, Handlung:

Rauchgas **absaugen**

Weitere Hinweise:

Mit der Rauch- und Gasabsauganlage filterst du schädliche Stoffe aus der Luft.



Erziehungsdepartement des Kantons Basel-Stadt

Hochschulen

► Pädagogisches Zentrum PZ.BS



der Flaschenwagen

Tätigkeit, Handlung:

Gasflaschen transportieren und aufbewahren

Weitere Hinweise:

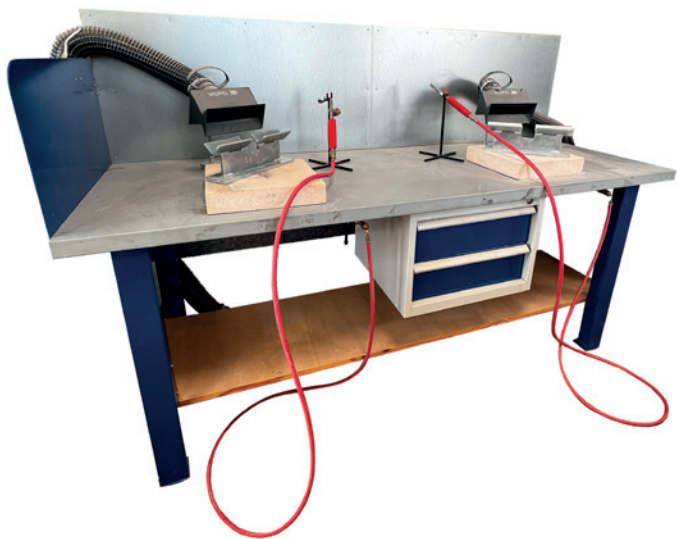
für Acetylenflaschen



Erziehungsdepartement des Kantons Basel-Stadt

Hochschulen

► Pädagogisches Zentrum PZ.BS



die Hartlötanlage

Tätigkeit, Handlung:

löten

Weitere Hinweise:

2 Arbeitsplätze zum Hartlöten und Wärmen mit Acetylen.



Erziehungsdepartement des Kantons Basel-Stadt

Hochschulen

► Pädagogisches Zentrum PZ.BS



Der Maschinentisch-Spanner

Tätigkeit, Handlung:

Werkstücke andrücken, spannen

Weitere Hinweise:

Den Maschinentisch-Spanner brauchst du um Werkstücke, wie zum Beispiel Blech, auf dem Bohrtisch zu fixieren. Damit ist ein sicheres Arbeiten an der Tischbohrmaschine möglich.



Erziehungsdepartement des Kantons Basel-Stadt

Hochschulen

► Pädagogisches Zentrum PZ.BS



der Smiling Scompas-Zirkel

Tätigkeit, Handlung:

(Teil-)Kreise **zeichnen**

Weitere Hinweise:

Das Besondere bei diesem Zirkel ist, dass du unterschiedliche Schreib- und Zeichengeräte einspannen kannst .



Erziehungsdepartement des Kantons Basel-Stadt

Hochschulen

► Pädagogisches Zentrum PZ.BS



der Bohrtisch mit Anschlag

Tätigkeit, Handlung:

Werkstücke platzieren/fixieren

Weitere Hinweise:

In den T-Nuten kannst du den Maschinenschraubstock oder den Maschinentisch-Spanner mit Nutensteinen befestigen. Der Anschlag verändert auch ein Drehen des Werkstücks.



Erziehungsdepartement des Kantons Basel-Stadt

Hochschulen

► Pädagogisches Zentrum PZ.BS

Tätigkeit, Handlung:

Weitere Hinweise:



Erziehungsdepartement des Kantons Basel-Stadt

Hochschulen

► Pädagogisches Zentrum PZ.BS