

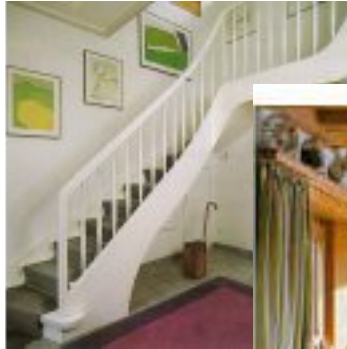
Beispiel eines Berufsplakates

Ergänzungen

Schreiner/Schreinerin

Beruf mit zwei Fachrichtungen:

**-Bau und Fenster
(Montage, Baustelle)**



**- Möbel
(Werkstatt)**



Beiden Fachrichtungen gemeinsam sind die grundlegenden, handwerklichen und maschinellen Bearbeitungen von Holz, Sperrholz-, Tischler-, Holzfaser- und Kunststoffplatten, nämlich

Zuschneiden

- Fälzen
- Nuten
- Kehlen
- Bohren
- Schlitzfen
- Stemmen
- Zinken
- Dübeln
- Leimen
- Kleben

Beschlägemontage

Dabei kommt es auf geschickte Hände und auf die Freude an genauer und sauberer Arbeit an. In beiden Fachrichtungen werden teilweise Serien gearbeitet, oft aber auch individuelle Einzelanfertigungen.



Der Schreiner ist nicht nur Hersteller von Produkten sondern auch **Partner der Kunden**. Für Sie fertigt er individuell und massgerecht. Er verbindet traditionelle Handwerksarbeit mit modernster Technik. Er hat Gefühl für den Werkstoff Holz. Ob Fenster, Innen- und Aussentüren, Wintergärten, Treppen, Böden und Decken oder Einzel- und Einbaumöbel sowie Einrichtungen aller Art - alles macht der Schreiner.