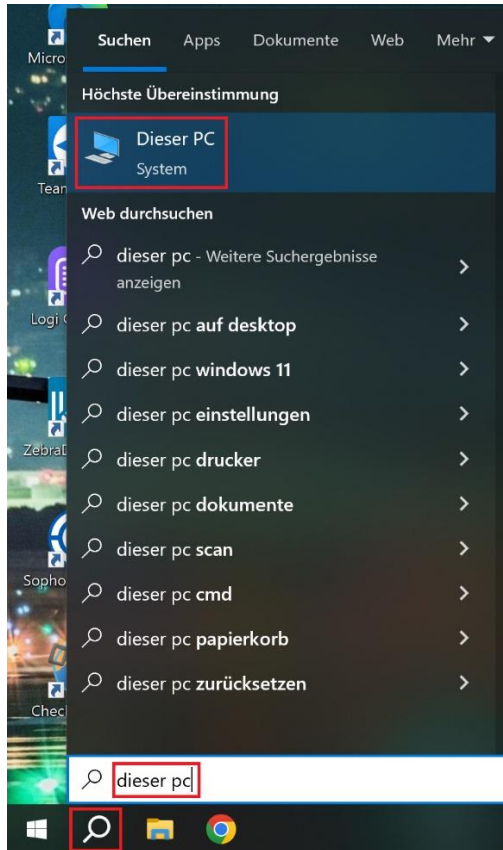
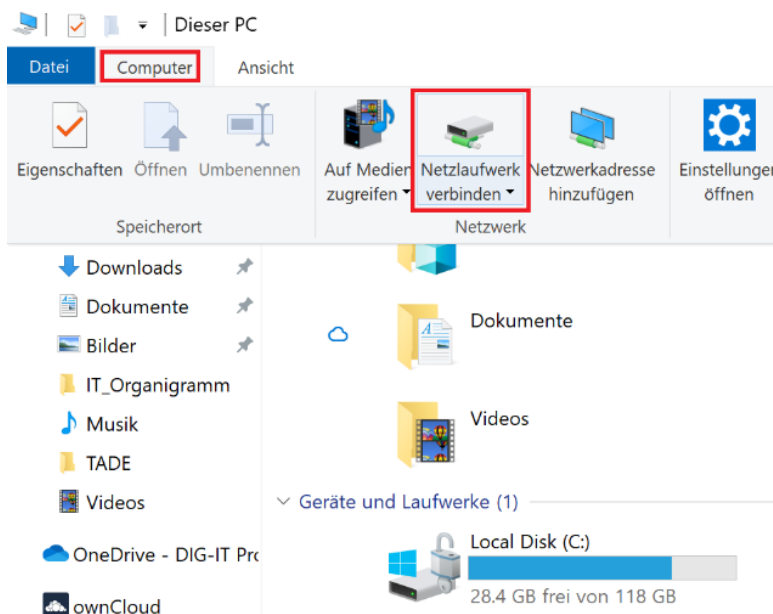


Der eduBS-Desktop 2.0 wird demnächst abgestellt werden. Die darüber erreichbaren Netzlaufwerke (H, P und Q) werden ebenfalls nicht mehr zur Verfügung stehen. Diese Anleitung zeigt wie man das H Laufwerk lokal auf dem eduBS-Book einbindet und danach die Daten auf eine Cloud verschiebt.

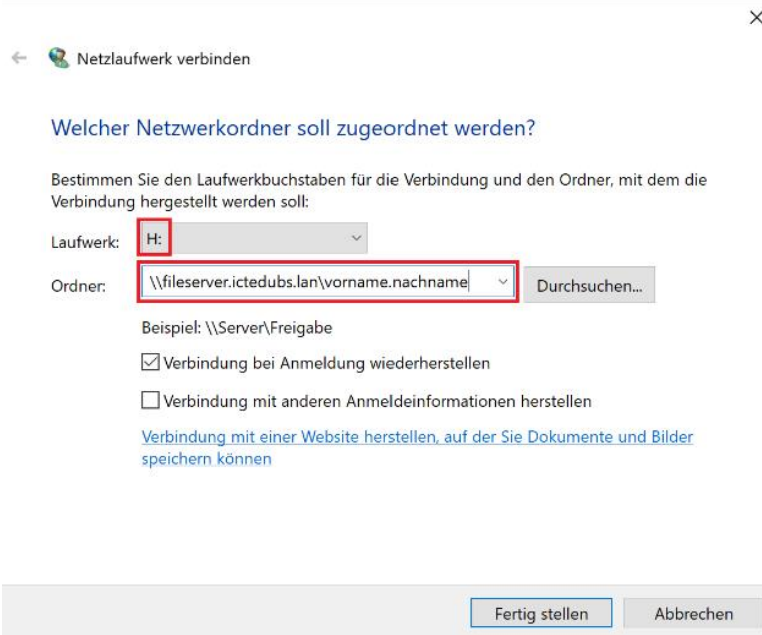
1. Das eduBS-Book muss sich im **eduBS-PSK** WLAN Netzwerk befinden.
Der Zugriff funktioniert von «externen» WLANs (z.B. zu Hause oder mobiler Hotspot) nicht.
2. Auf dem eduBS-Book in der Taskleiste nach «dieser pc» suchen und öffnen:



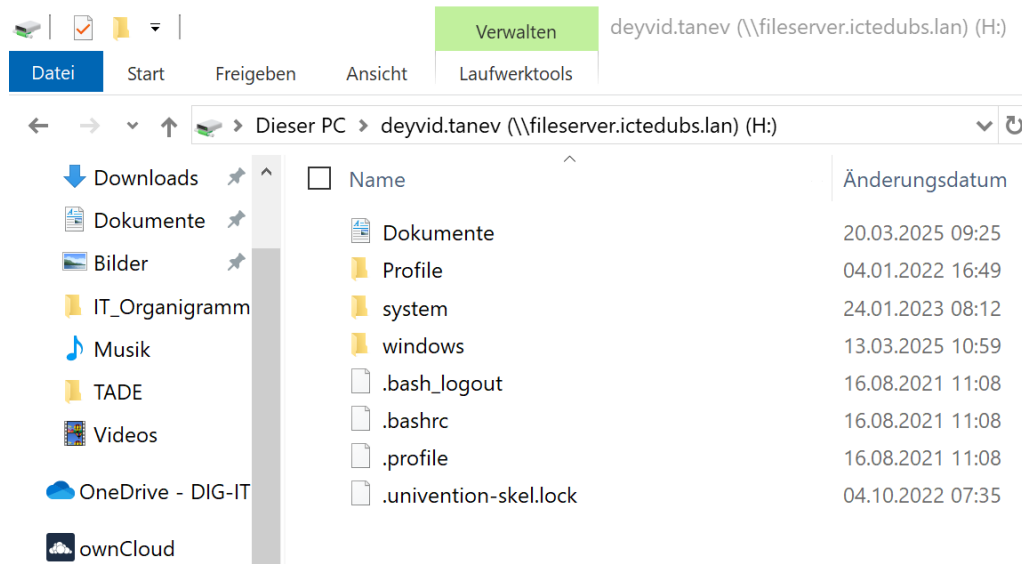
3. Im nächsten Fenster oben links auf «Computer» und dann auf «Netzlaufwerk verbinden» klicken:



4. Im nächsten Fenster den Buchstaben **H:** bei Laufwerk auswählen und folgendes in den Ordnerpfad schreiben: **\\fileserver.ictedubs.lan\\vorname.nachname** (z.B. \\fileserver.ictedubs.lan\\hans.muster)



5. Wenn man alles richtig gemacht hat, öffnet sich ein neues Fenster mit dem Inhalt des H: Laufwerks.



6. Nun kann man wie gewohnt über den Windows Explorer Dateien vom H Laufwerk in die OwnCloud oder OneDrive verschieben. Am besten macht man zwei Explorer Fenster nebeneinander auf. Im einen das H: Laufwerk und im anderen OwnCloud oder OneDrive. Dann markiert man die Daten mit der Maus auf dem H: Laufwerk, hält die Shift Taste gedrückt und schiebt sie rüber in die Cloud.